



**SARL CORMARY MECANIQUE**

**14 route d'Albi**

**81350 VALDERIES**

**Tél : 05-63-56-53-60**

**Web : [www.cormary-mecanique.fr](http://www.cormary-mecanique.fr)**

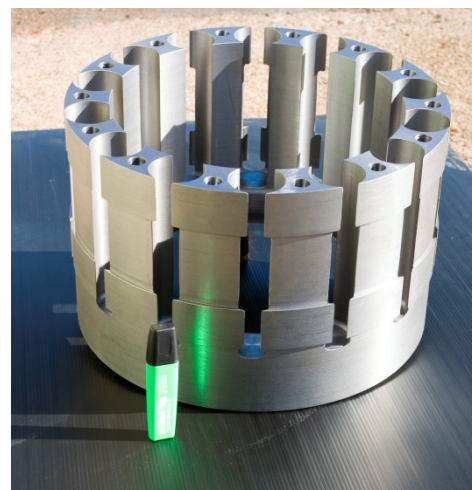
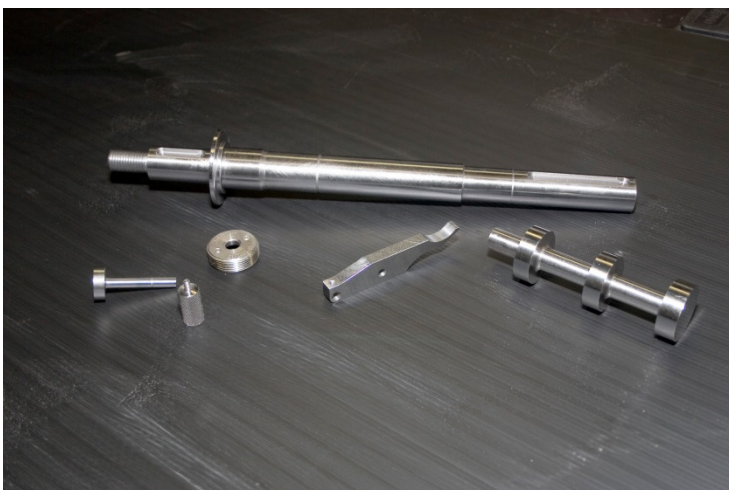
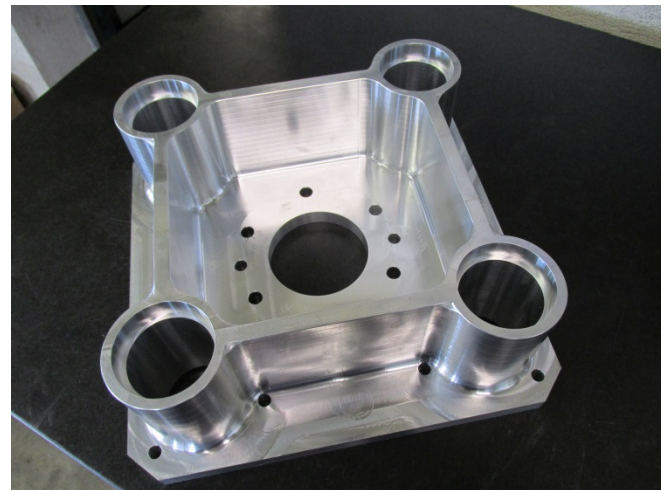
**Mail : [contact@cormary-mecanique.fr](mailto:contact@cormary-mecanique.fr)**

**Tournage CN et conventionnel**

**Fraisage CN et conventionnel**

**Rectification , Rodage**

**Mécano-soudure**



### Secteurs d'activités

**Aéronautique – Automobile – Verrerie - Extrusion d'aluminium**

**Frappe à froid – Laminage des aciers – Energie**

**Agro-alimentaire – Céramique– Sous-traitance diverse**

## PARC MACHINES :

1 Tour à commande numérique SOMAB DELTAMAB 600 entre pointes 2000

1 Tour à commande numérique RAMO  $\varnothing$ 520 entre pointes 1625

1 Tour à commande numérique SOMAB OPTIMAB 350 + axe C

1 Tour MERLI  $\varnothing$ 800 entre pointes 4000

1 Tour PINACHO  $\varnothing$ 520 entre pointes 1625

1 Centre d'usinage HURON VX12 1200 x 600 x 610 + 4<sup>ème</sup> axe

1 Fraiseuse CN CORREA CF22/25 2500 x 800 x 800 + 4<sup>ème</sup> axe

1 Fraiseuse MRF 1100 x 350 x 400

1 Fraiseuse VERNIER 700 x 450 x 350

1 Rectifieuse cylindrique GENDRON inter/exter  $\varnothing$ 300 entre pointes 1000

1 Rectifieuse plane KENT 800 x 400

1 Rodeuse horizontale DELAPENA  $\varnothing$ 1.5 à  $\varnothing$ 80

1 Bras de taraudage ROSCAMAT de M3 à M24

1 Perceuse à colonne REY

1 Perceuse à colonne PROMAC table croisée

1 Mortaiseuse course 200

1 Scie à ruban KASTO  $\varnothing$ 280

1 Colonne de mesure hauteur 600 dans salle climatisée

Appareils de contrôle inter/exter jusqu'au  $\varnothing$ 600

Appareil de contrôle de la dureté Rockwell

1 poste CAO INVENTOR

1 poste FAO NXCAM

1 station de marquage laser GRAPHIX TECHNOMARK 400 x 400 x 350

